

# Plataformaren buletin informatiboa

## **AUTOPISTA ELEKTRIKORIK EZ NO LÍNEA ALTA TENSIÓN**

### **Egin nahi dutena**

**ZIRKUITU BIKOITZEKO  
400 KW-EKO LINEA**

**120 Km-ko LUZERA**

**18 KABLEko EROALEA**

**DORRETXOEN LUZERA: 46 METRO**

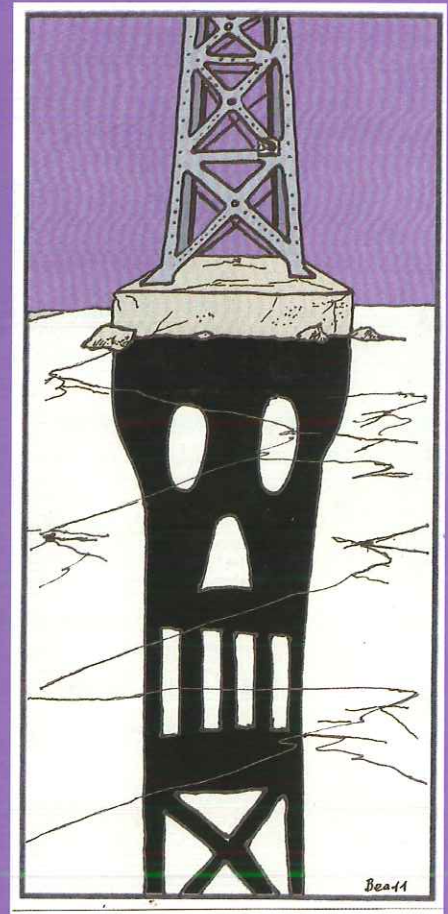
**DORRETXOEN ARTEKO DISTANTZIA  
400/500 M**

**EUSKARRIEN ZIMENDUA: 0,5 METROKO ALTUERA  
10 X 10 METROKO HORMIGOIZKO 4 ZAPATA**

**LURRAREN OKUPAZIOA  
BIDE-ZORRA**

### **Aurka egoteko arrazoak**

### **Herritarren iritzia**



**Trazadurarako alternatiba guztiak jasotzen dituen mapa**



# EGIN NAHI DIGUTENA ETA AURKA EGOTEKO ARRAZOIAK

Proiektu hau Vitoria-Gasteiz/Castejón-Muruarte linea ordezkatzera dator, 2010eko azaroaren 12ko BOE-n ageri den moduan, **ingurumenari eragiten zizkion kalte eta proiektuak sortu zuen jendarteko oposizioarengatik baztertua izan zena**. Honen ingurutik, eztabaidan jartzen zaigun proiektu honek, aurreko proiektua baztertzea eraman zuten arrazoi berdinak mantentzen ditu, gutxienez intentsitate berdinarekin, handiagoarekin ez bada.

Kontra jartzera eraman gaituzten arrazoen artean, batez ere, tamaina honetako proiektu bat egiteko **justifikaziorik ez egotea** izango litzateke, **120 km**-ko luzera eta bere eragin eremuan **166 udalerrri** hartzen dituena, 118 Nafarroan eta 48 Gipuzkoan. Onargarriak ez diren zenbait aipamen orokor egiten ditu, esaterako, merkatu elektrikoarentzat lagungarri izatea edo instalakuntza eoliko eta ziklo konbinatuko zentralen ebakuaziorako tresna bat izatea.

**Ingurumen eta paisaiarekiko eraginak ez dira onargarriak**, izan ere, Hasierako Dokumentuan proposatutako ibilbide guztiek neurri batean edo bestean babestutako eremuei eragiten die, Red Natura 2000 barne. Guztira, goi-tentsioko lineak Europa, Estatuak, Nafarroa edota Euskal Autonomi Elkartearen legediek babesten dituzten berrogeita hamar eremu ezberdinetan izango luke eragina. Hain zuzen ere, kontuan hartzen diren **19 zatietatik 17-tan babestutako eremu edota espezieren baten gain eragina izango du**, eta ondorioz, proposatzen diren 69 aukera ezberdinetatik bat berak ere, ingurumen ikuspegi batetik, ez litzuke beteko gutxiengo baldintzak.

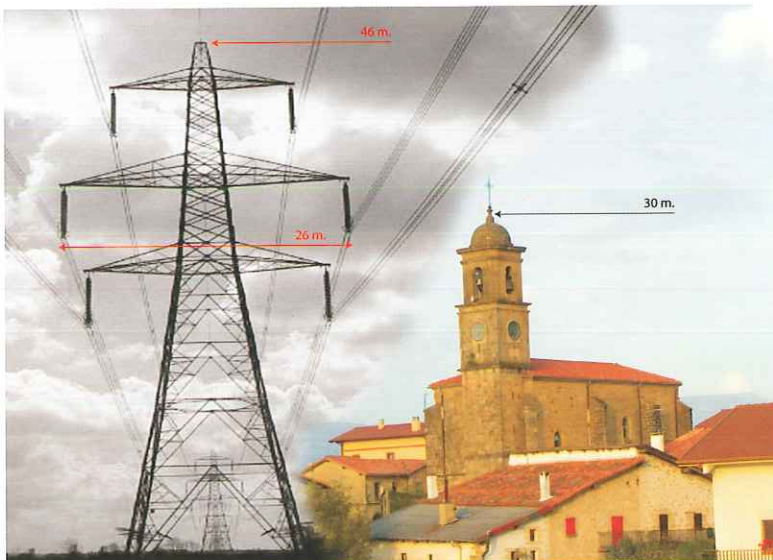


**Plataformaren aurkezpena Iruñean**

Gauza bera gertatzen da **osasunean eragina duten eremu elektromagnetikoekin**, aukera ezberdinetatik bat berak ere ez baititu betetzen Europar Batasunak aholkatzen dituen badaezpadako distantzia irizpideak. Zehazki, 19 zatietatik, 14-tan herri guneak daude **500 metroko distantzia baino gutxiagora**, Nafarroa eta Gipuzkoako **43 herri** ezberdin hain zuzen ere. Hasierako Dokumentuan ageri diren 69 aukera ezberdinak aztertuko bagenitu zatiz zati, konturatuko ginatke pasabide bat bera ezin dela onartu, guztietan gutxienez herriren bat aurki baitezakegu segurutzat hartzen den distantzia baino gutxiagora.

Guzti honi zenbait arlotan dauden informazio eskasi larriak erantsi beharko genizkioke, esaterako, **esparru sozio-ekonomikoan**, aisialdi eremu eta **turismoan** izango dituen eraginak, **patrimonioan** izango diren **ondorioak** edo zeharkatzen dituen lurraldeetan dagoen arautegiarekin bultzatzen den **lurralde erduekiko** bateragarria den edo ez.

**Gure herrien etorkizuneko garapenaren defentsan, ingurumena eta herritarren osasunarengatik, Goi-Tentsioko linearen proiektua baztertzea eskatzen diogu REE S.A. Enpresari, eta horrela ez bada, eskumenak dituzten instituzio publikoei, herritarren gehiengoaren borondateari errespetuz bada ere, beharrezkoak dituzten balizko baimenak ez diezazkietela eman.**



**Dorretxo baten eta Bakaikuko elizaren arteko konparazioa**

## INGURUMENEAN IZAN DITZAKEEN ERAGINAK

- Landaredia galtzea
- Zarata agertzea (koroa efektua)
- Eremu elektriko eta magnetikoak
- Hegazkiek talka egiteko arriskua
- Bateriaezintasuna hainbat jarduerekin
- Eragina kultur ondarean
- Distantziak eta bide-zorrak
- Paisaiaren desnaturalizazioa

# HERBITARREN IRITZIA

## Ingurumenaren ikuspuntutik, zeintzuk lirateke ondorio nabarmenenak?

Gure ibarrean, paisaia babestutzat jotako Ultzamako eta Basaburuako hariztiak zeharkatuko lituzke. Mendi horiek ezagutzat gero, ezinezkoa dirudi norbaiti bururatzeko gutxi gorabehera 26 metroko zabalera izango lukeen pasabide bat egin eta gure arbasoek utzitako ondare guztia suntsitzea (haritzak, pagoak, ...).



Xabier Azpiroz  
Basozaina  
Itxaso (Basaburuua)

## Orduan, lineak babestutako eremuak zeharkatuko lituzke?

Trazadurarako planteaturiko 69 alternatibetatik denek izango lukete eragina babestutako eremuetan nahiz espezieengan. Horien artean bereziki nabarmenak dira Aralar, Urbasa-Andia eta Aizkorri-Aratz parke naturalak, eta Oria Garaiko ibaien inguruko BILak. Baita ere azpimarratzekoa da Bonelli arranoa, ugatza eta sai zuria hegaztiak babesteko eremuak eta Natura 2000 Sareak izendatutako interes komunitarioko lehentasunezko habitatak zeharkatuko lituzkeela.



Luis Miranda  
Erradiologoko medikua  
Añezcar

## Kontuan hartuta eremu elektromagnetikoek osasunean duten eragina, zeintzuk izango lirateke horietatik kezkarrienak 400 kv-eko goi tentsioko linea baten kasuan?

Gaia polemikoa da, baina hainbat ikerketek argi utzi dute loaren nahasteak, memoria galerak eta buruko minak ohikoak direla bertatik gertu bizi direnengan. Emakume haurdunak eta umeak izango lirateke talde ahulenak, antza denez, abortatzeko eta leuzemia izateko arriskuak gora egiten du.

## Linea herrien ondo-ondotik pasatzen da, zein da arriskurik ez izateko gutxieneko distantzia?

Europar Batasunaren arreta printzipioaren arabera, linea elektrikoaren eta herrien artean 1000 voltiko metro bateko distantzia egon beharko luke gutxienez, 400 metro kasu honetan. Beste kasu batzuetan, berriz, REEK berak 500 metroko segurtasun zerranda ezarri du. Hala ere, proiektu honetan 43 herritan ez da segurtasun distantzia minimo hori mantentzen.

## Ingurune sozioekonomikoan izango lukeen eragina dela eta, REE S.A.-k dio "ingurune sozio-ekonomikoan izango lituzkeen eragin nabarmenenak positiboak dira" Egia al da hori?

Ikerketak orri bakarra eskaintzen dio gaiari, eta, gainera, horrelako baieztapen funsgabeak egiteko. Eta hori gutxi balitz bezala, ez ditu aipatu ere egiten guneen okupazioa, bide-zorrak, eraikuntzak egiteko ezarritako mugak edota lurraren erabileraren aldaketak ekarriko lukeen balio galera.

## Krisiak gogor jo du Sakana, goi tentsioko lineak onurarik ekarriko lioke ibarrari?

"Autopista elektriko" hauek ez diete inolako onurarik ekartzen zeharkatzen duten eremuei; hala, lineak beste eremu batzuen mesederako izaten dira (kasu honetan sortutako elektrizitatea Espainiako erdialdera eta Levantera eramango lukete) eta, jakina, konpainia elektrikoaren mozkinak handitzea ere dute helburu. Gaur egun, 220 kv-eko bi lineak zeharkatzen dute Sakana, eta, beraz, argindar premia asetzeko adina daukagu.



Edurne Visiers  
Abokatua. Langabezia  
Altsasu

## Linearen trazadurak ondare aberastasun handiko guneak zeharkatzen ditu, kultur ondasun izendatutakoak barne, zein izango lirateke esanguratsuenak?

Zerainen bertan Done Jakue bidea zeharkatzen du, Brinkola-Zegamako estazio megalitikotik 95 m-tara pasatzen da, Altzaniatik 180 m-tara eta herri kaskotik 180 m-tara. Zenbakiezinak dira Done Jakue bideko gune kaltetuak, Nafarroako abelbideak, multzo historikoak edota Jaitz bezalako interesguneak.

## Zerainek ondarea berreskuratzearen eta turismo partehartzaile eta ingurumenarekin integratuaren alde egin du, zer afekzio ekarriko lizkioke goi-tentsioko proiektuak?

Herritarren esfortzuz lortu ditugu Aizpeko Meategiak, Museo Etnografikoa, Larraondoko zerrategi hidraulikoa edota Aizpittako meategiko adieraztegia bezalako proiektuak aurrera ateratzea. Ez dirudi bateragarria mendi ibilaldia egitera gonbidatzea Aizkorri edo Aizpea bisitatzea 40m luzeko dorreen eta 400.000 voltioaren artean, pasoa ixten digun benetako "linea gorria" turismo berdea deitutakoari.



Itxaro Alustiza  
Zinegotzia  
Zerain

## Lehen sektoreak presentzia sendoa du Lizarraldean. Zein neurritan eragingo lioke zuen eskualdeari?

Hemengo ingurumena garbia da eta bertan artzaintzan ibili eta bizitza pasatzen dugu. Eta, nire ustez, goi tentsioko proiektuak eragin nabarmena izango luke hemen tradizio handia duten hainbat jardueratan, hala nola, lehorreko nekazaritzan nahiz mahasti eta olibondoetan, hain zuzen ere kalitatezko produktuen eta produktu ekologikoen kontsumitzaileei zuzenduta dauden zenbait produktutan.

## Zein ondorio nabarmenduko zenuke?

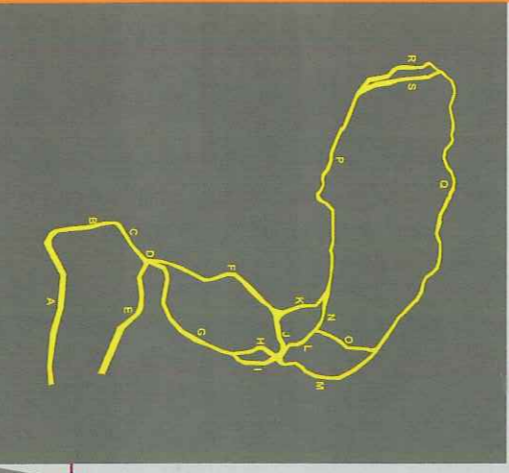
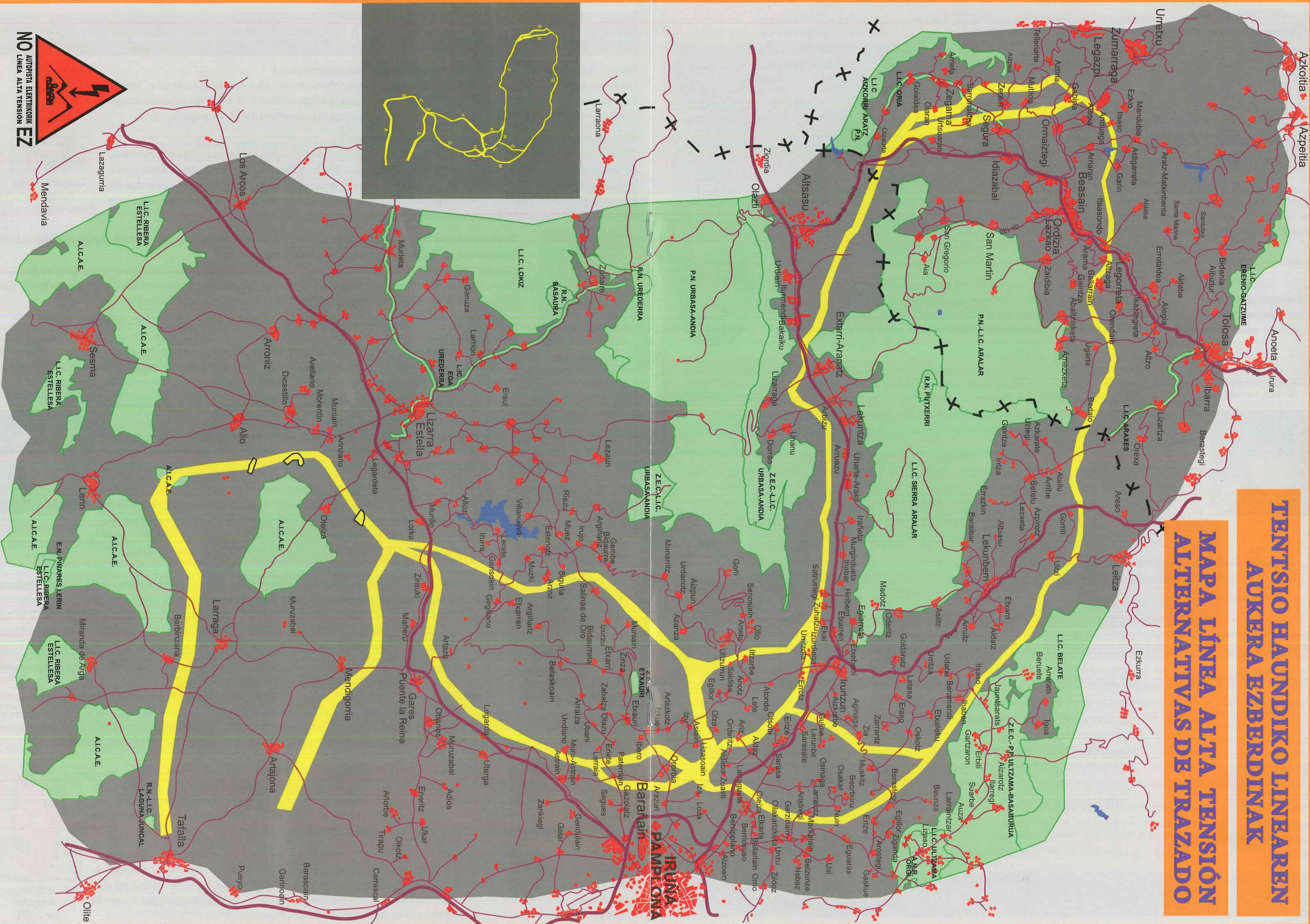
Nik honako hauek azpimarratuko nituzke: lur emankorraren galera, dorretxoan zimendua, dorretxoan plataformak, bide-zorrak eta azpiestazioa, 11 hektarea hartuko baitu. Bestalde, eta abeltzain naizen aldetik, sortuko den zarata kezkatzen nau, "koroa efektua"-rengatik batez ere. Efektu hori kezkarriagoa izaten da euria egiten duenean, euriarekin handitzen baita eremu elektromagnetikoaren eragina.



Eduardo Azcona  
Artzaina  
Dicastillo

# TENTSIO HAUNDIKO LINEAREN AUKERA EZBERDINAK

## MAPA LÍNEA ALTA TENSIÓN ALTERNATIVAS DE TRAZADO



NO AUTOPISTA ELÉCTRICO DE ALTA TENSIÓN